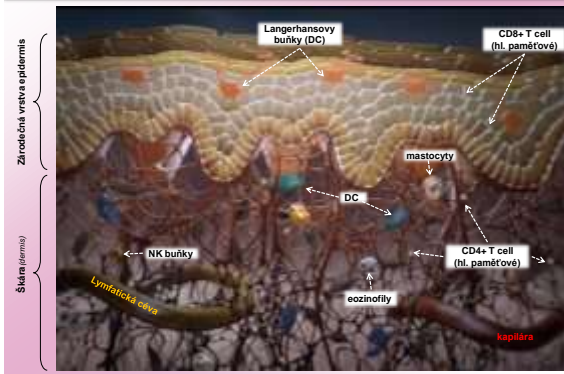


KŮŽE: tvrdá, suchá, studená



KŮŽE: tvrdá, suchá, studená



<https://www.youtube.com/watch?v=VhcZTGv0UCU>

SLIZNICE: měkké, vlhké, teplé

MALT (Mucosa Associated Lymphoid Tissue)

- Horní cesty dýchací
- Dolní cesty dýchací
- Trávicí trakt
- Urogenitální trakt

**povrch
> 200 m²**

Řasinky, mikrokilky

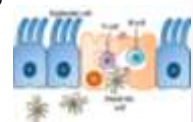
Vrstva hlenu



VRSTVY sliznic

Povrchový epitel (*lamina epithelialis*)

- Vlastní epitelové buňky (např. enterocyty střeva)
- Pohárkové buňky (produkce hlenu)
- Panethovy buňky (antimikrobiální látky)
- M-buňky (transcytóza patogenů)



Slizniční vazivo (*lamina propria*)

- Dendritické buňky a makrofágy (fagocytóza)
- B-lymfocyty (protilátky)
- T-lymfocyty (buněčná imunita)

**Největší
koncentrace
imunocytů
v těle!**

Svalová vrstva (*tunica muscularis*)

