

Česká společnost entomologická

ve spolupráci s Muzeem jihovýchodní Moravy ve Zlíně
a Přírodovědeckou fakultou Univerzity Palackého v Olomouci



Přírodovědecká
fakulta

zve na

ENTOMOLOGICKOU EXKURZI

k mokřadu Filena v přírodním parku Záhlinické rybníky

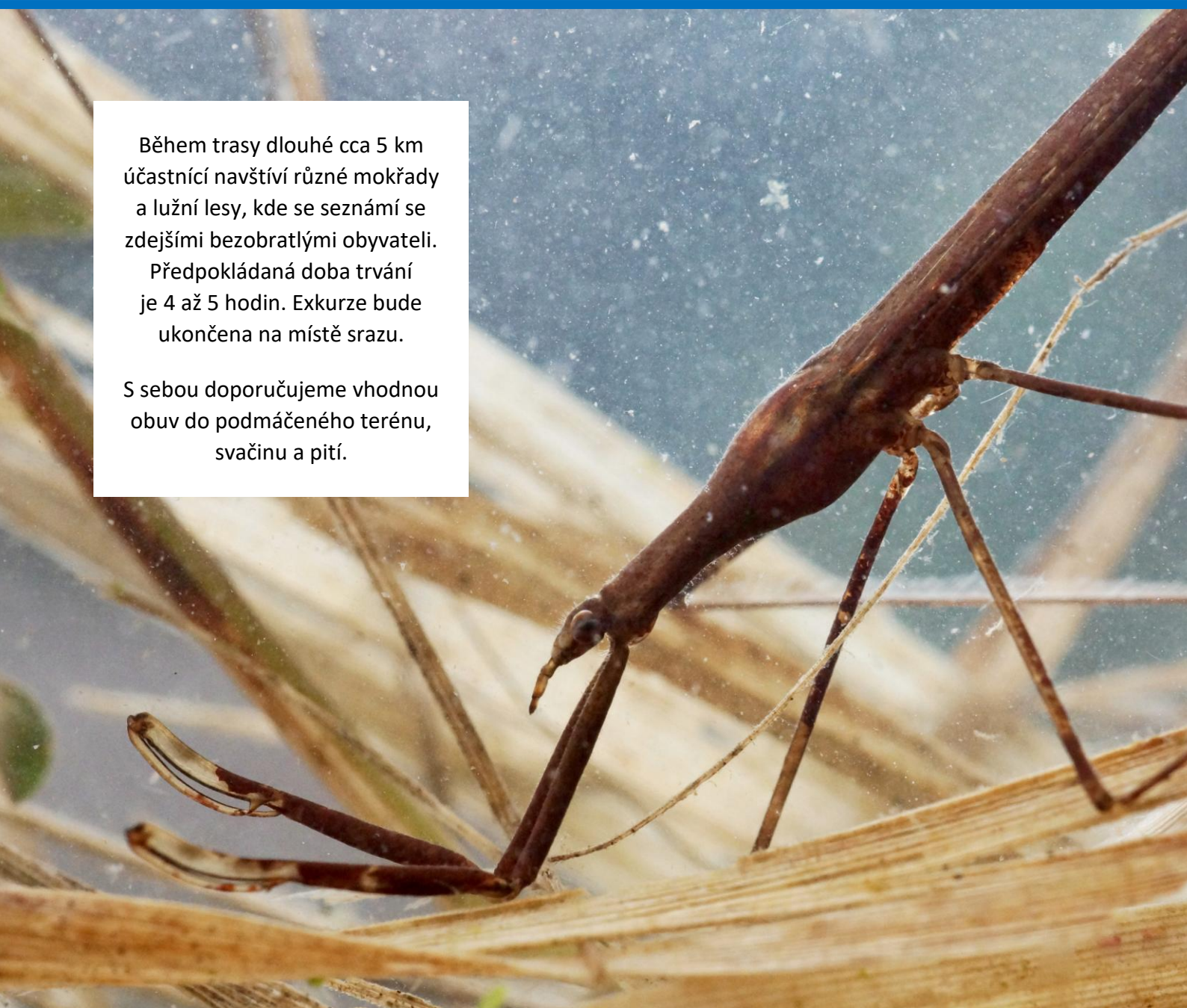
konanou v sobotu **18. dubna 2026**

sraz na **JZ okraji obce Záhlinice** (GPS: 49.2878N 17.4828E) v **9:30**

Během trasy dlouhé cca 5 km účastníci navštíví různé mokřady a lužní lesy, kde se seznámí se zdejšími bezobratlými obyvateli.

Předpokládaná doba trvání je 4 až 5 hodin. Exkurze bude ukončena na místě srazu.

S sebou doporučujeme vhodnou obuv do podmáčeného terénu, svačinu a pití.



Exkurzí vás provedou Dušan Trávníček a Milan Veselý s pomocí dalších členů Východomoravské pobočky ČSE.
V případě dotazů pište na entospol@gmail.com nebo volejte na telefon **739 651 899** (D. Trávníček).